

## **ΔΙΑΧΕΙΡΙΣΗ ΜΕΛΩΝ ΣΤΟ ΞΕΚΙΝΗΜΑ ΤΗΣ ΣΧΟΛΙΚΗΣ ΧΡΟΝΙΑΣ**

Σε κάθε νέα σχολική χρονιά οι σχολικές βιβλιοθήκες αντιμετωπίζουν ένα «πρόβλημα» με τη διαχείριση των μελών τους.

Υπάρχουν νέα μέλη που προέρχονται από μετεγγραφές, από νέες έγγραφές στην α΄ γυμνασίου ή Α΄ λυκείου, μέλη που έφυγαν από το σχολείο (μαθητές ή εκπαιδευτικοί) και το κυριότερο μέλη (μαθητές) που άλλαξαν στατιστική κατηγορία επειδή μεταφέρθηκαν στην επόμενη τάξη!

Αυτά είναι όντως «πονοκέφαλος» για μια σχολική βιβλιοθήκη, το ΑΒΕΚΤ έχει τη δυνατότητα να διαχειριστεί αυτές τις ιδιαιτερότητες αλλά όχι με «εύκολο τρόπο».

### **1. ΜΑΘΗΤΕΣ**

Στην αρχή της κάθε σχολικής χρονιάς θα πρέπει να μεταφέρετε τα μέλη από την στατιστική κατηγορία που ήταν στην νέα στατιστική κατηγορία που ανήκουν .

Αυτή η μεταφορά μπορεί να γίνει ομαδικά για όλα τα μέλη της στατιστικής κατηγορίας αλλά και ατομικά για τις μεμονωμένες περιπτώσεις (επανάληψη τάξης, μετεγγραφή).

Θα πρέπει να έχουμε πάντα υπόψη ότι οι μαζικές μεταφορές γίνονται με την αντίστροφη σειρά όπως το παρακάτω παράδειγμα που αφορά το γυμνάσιο:

Η **γ΄ γ/σίου Αγόρια στους αποφοίτους** (σε ερώτηση του ΑΒΕΚΤ για τη μεταφορά των στατιστικών της συγκεκριμένης κατηγορίας, η απάντησή σας θα είναι ΟΧΙ)

Η **γ΄ γ/σίου Κορίτσια στους αποφοίτους** (σε ερώτηση του ΑΒΕΚΤ για τη μεταφορά των στατιστικών της συγκεκριμένης κατηγορίας, η απάντησή σας θα είναι ΟΧΙ)

Η **β΄ γ/σίου Αγόρια στην γ΄ γ/σίου Αγόρια** (σε ερώτηση του ΑΒΕΚΤ για τη μεταφορά των στατιστικών της συγκεκριμένης κατηγορίας, η απάντησή σας θα είναι ΟΧΙ)

Η **β΄ γ/σίου Κορίτσια στην γ΄ γ/σίου Κορίτσια** (σε ερώτηση του ΑΒΕΚΤ για τη μεταφορά των στατιστικών της συγκεκριμένης κατηγορίας, η απάντησή σας θα είναι ΟΧΙ)

Η **α' γ/σίου Αγόρια στην β' γ/σίου Αγόρια** (σε ερώτηση του ΑΒΕΚΤ για τη μεταφορά των στατιστικών της συγκεκριμένης κατηγορίας, η απάντησή σας θα είναι ΟΧΙ)

Η **α' γ/σίου Κορίτσια στην β' γ/σίου Κορίτσια** (σε ερώτηση του ΑΒΕΚΤ για τη μεταφορά των στατιστικών της συγκεκριμένης κατηγορίας, η απάντησή σας θα είναι ΟΧΙ).

Τώρα μπορούμε να εγγράψουμε στην **α' γ/σίου Αγόρια & Κορίτσια** ή στην **Α' λυκείου Αγόρια & Κορίτσια** (ανάλογα τον τύπο του σχολείου) τα νέα μαθητικά μας μέλη.

Για εκείνα τα μέλη τα οποία **επαναφοιτούν** στην ίδια τάξη μετά την μεταφορά τους (ομαδική) στην επόμενη τάξη, μπορείτε ατομικά από τα «**Στατιστικά**» & «**Ένταξη Κατηγορίας Μέλους**» να τα διασυνδέσετε και πάλι στην τάξη την οποία ανήκουν.

Για εκείνα τα μέλη τα οποία αποχωρούν από το σχολείο (μετεγγραφή, αποφοίτηση) μπορείτε να τα διαγράψετε (βλέπε «Εισαγωγή Μελών, διόρθωση, διαγραφή») **ΕΦΟΣΟΝ** πρώτα τα αποσυνδέσετε από την στατιστική κατηγορία στην οποία ανήκουν. (βλέπε σημείωση)

**ΣΗΜΕΙΩΣΗ-1:** Η στατιστική κατηγορία «**Απόφοιτοι**» ή «**Καλάθι**» χρησιμοποιείται για εκείνους τους μαθητές που αποφοιτούν από το σχολείο και επομένως μπορούν να διαγραφούν μαζικά. Εφόσον λοιπόν μεταφερθούν οι μαθητές σε αυτή τη στατιστική κατηγορία και εκτυπωθούν, μπορούμε να ζητήσουμε από το ΑΒΕΚΤ να διαγράψει αυτή την κατηγορία. Εδώ το ΑΒΕΚΤ θα μας ρωτήσει για την επιβεβαίωση της διαγραφής επειδή σε αυτή την στατιστική κατηγορία υπάρχουν μέλη, εμείς θα το προτρέψουμε να συνεχίσει τη διαγραφή γνωρίζοντας ότι στην ουσία δεν θα διαγράψει τα μέλη αλλά την διασύνδεσή τους με την αντίστοιχη στατιστική κατηγορία. **Μη ξεχάσετε να επαναδημιουργήσετε την στατιστική κατηγορία «Απόφοιτοι» ή «Καλάθι».**

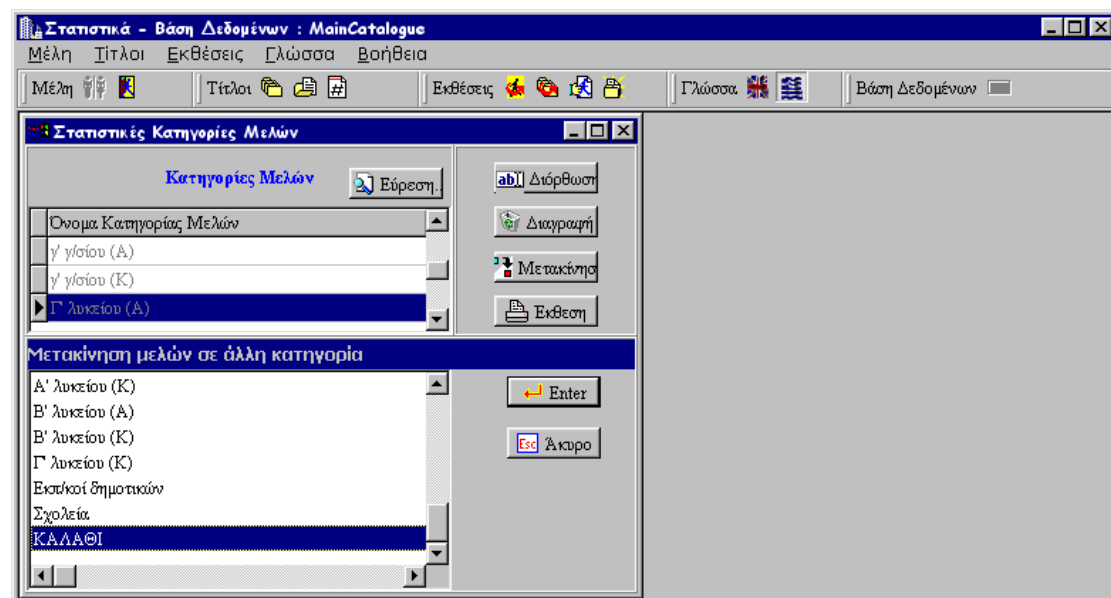
**ΣΗΜΕΙΩΣΗ-2:** Σε εκείνα τα σχολεία (**συστεγαζόμενα**) τα οποία τηρούν μέλη γυμνασίου & λυκείου θα πρέπει η μετακίνηση να γίνει πρώτα στο λύκειο και μετά στο γυμνάσιο. Εδώ η γ' γυμνασίου μεταφέρεται αυτούσια στην Α' λυκείου (αγόρια/κορίτσια) και μετά γίνονται οι ατομικές διαγραφές για εκείνα τα μέλη που επέλεξαν άλλο λύκειο εκτός του συστεγαζόμενου.

## 2. ΕΚΠΑΙΔΕΥΤΙΚΟΙ – ΒΟΗΘΗΤΙΚΟ ΠΡΟΣΩΠΙΚΟ

Σε αυτή την κατηγορία δεν έχουμε πολλές ανακατατάξεις παρά μόνο **διαγραφές** από μετάθεση (εκπαιδευτικοί) ή από παύση συνέχισης εργασίας (αναπληρωτές εκπ/κοί, βοηθητικό προσωπικό). Ακολουθούμε την διαγραφή καρτέλας μέλους (βλέπε διόρθωση καρτέλας μέλους) **εφόσον πρώτα αποσυνδέσουμε** το μέλος από την στατιστική κατηγορία που το είχαμε εντάξει (βλέπε διασύνδεση μέλους με στατιστική κατηγορία).

Για την «**ομαδική μετακίνηση**» μελών από μια στατιστική κατηγορία σε κάποια άλλη, ανοίξτε το υποπρόγραμμα «**Στατιστικά**» και ακολουθώντας το «**Στατιστικές Κατηγορίες Μελών**» (πρώτο εικονίδιο από την ομάδα εικονιδίων «**Μέλη**»)

Παρουσιάζεται το παρακάτω παράθυρο.



**Επιλέξτε** την κατηγορία που θα μετακινήσετε και πατήστε το κουμπί «**Μετακίνηση**». Θα ενεργοποιηθεί η «**Μετακίνηση μελών σε άλλη κατηγορία**» και θα σας εμφανιστούν όλες οι στατιστικές κατηγορίες που έχετε διαθέσιμες. Επιλέξτε την κατηγορία προορισμού και πατήστε για επιβεβαίωση το **Enter**.

Για διαγραφή μιας Στατιστικής Κατηγορίας Μελών (περίπτωση Απόφοιτοι ή Καλάθι) **επιλέγετε** την κατηγορία και πατάτε το κουμπί «**Διαγραφή**».

**ΕΠΙΣΗΜΑΝΣΗ:** Για τη μετακίνησή μας στα πεδία του προγράμματος μπορούμε να μεταβούμε με δύο τρόπους

- ✓ Πληκτρολόγιο: πατάμε το πλήκτρο «Tab» για τη μετάβασή μας.
- ✓ Ποντίκι: κάνουμε ένα «κλικ» στο πεδίο που θέλουμε να