

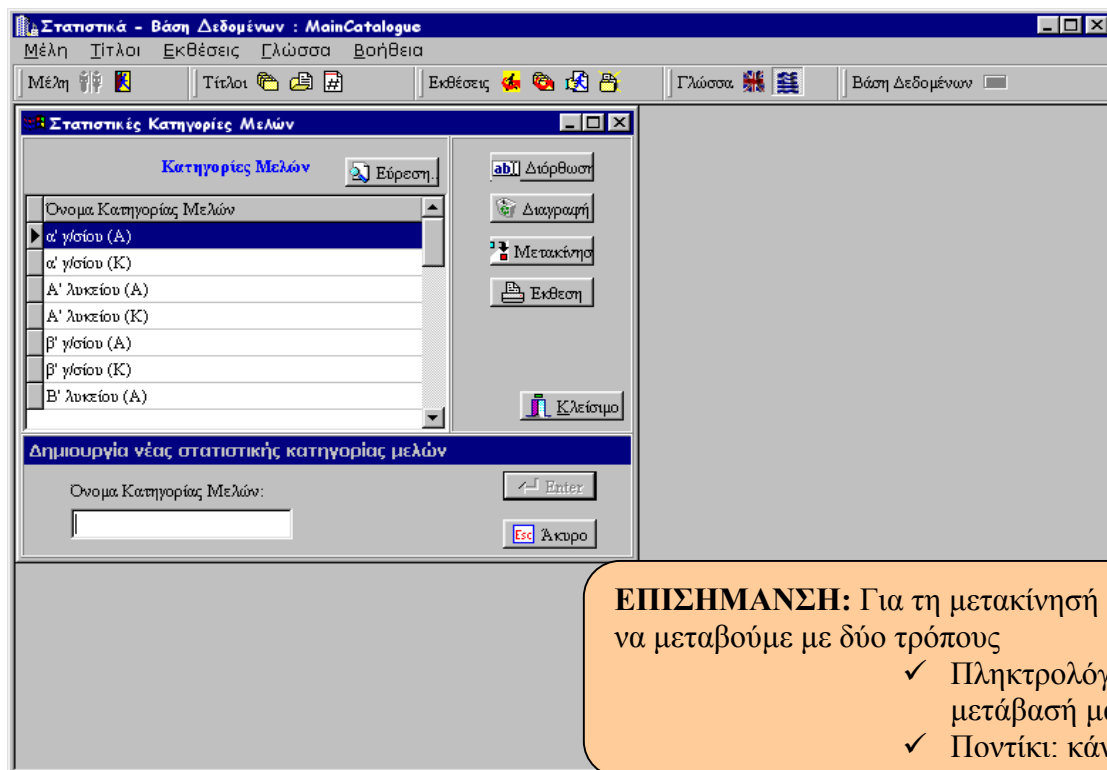
## ΔΙΑΧΕΙΡΙΣΗ ΣΤΑΤΙΣΤΙΚΩΝ ΚΑΤΗΓΟΡΙΩΝ

Το ΑΒΕΚΤ έχει τη δυνατότητα να μας παρουσιάσει στατιστικά αποτελέσματα των εξωτερικών διανεισμών σε σχέση με την «Κατηγορίες Μελών».

Για να ενημερώνει το ΑΒΕΚΤ τα «**στατιστικά**» είναι απαραίτητο να συνδεθεί το κάθε μέλος της βιβλιοθήκης με μία στατιστική κατηγορία.

Για την εισαγωγή στατιστικής κατηγορίας θα πρέπει πρώτα να ανοίξετε το υποπρόγραμμα «**Στατιστικά**» και ακολούθως το «**Στατιστικές Κατηγορίες Μελών**» (πρώτο εικονίδιο από την ομάδα εικονιδίων «**Μέλη**»)

Παρουσιάζεται το παρακάτω παράθυρο.



Στην αρχή η λίστα «**Όνομα Κατηγορίας Μελών**» θα είναι κενή. Εσείς θα δώσετε το όνομα της κατηγορίας που επιθυμείτε να εισαγάγετε στο πεδίο «**Όνομα Κατηγορίας Μελών**» και ακολούθως θα πατήσετε το **Enter**. Αμέσως η κατηγορία θα εμφανιστεί στην κενή λίστα. Μετά τη δημιουργία των δικών σας στατιστικών κατηγοριών μπορείτε να διαγράψετε οποιαδήποτε κατηγορία απλά **με επιλογή** της κατηγορίας και «**Διαγραφή**». Το «κουμπί» **έκθεση** σας παρουσιάζει τα μέλη που έχουν «συνδεθεί» με την στατιστική κατηγορία που έχετε επιλέξει

**ΕΠΙΣΗΜΑΝΣΗ:** Για τη μετακίνησή μας στα πεδία του προγράμματος μπορούμε να μεταβούμε με δύο τρόπους

- ✓ Πληκτρολόγιο: πατάμε το πλήκτρο «Tab» για τη μετάβασή μας.
- ✓ Ποντίκι: κάνουμε ένα «κλικ» στο πεδίο που θέλουμε να

Το ΥΠΕΠΘ μετά από δική μας παρέμβαση (μέσω του Πανελληνίου Φόρουμ Σχολικών Βιβλιοθηκών, <http://3gym-kerats.att.sch.gr/library/forum>) με την εγκύκλιο 37271/Γ7/(Φ.10/580/15-04-2003) «Οδηγίες για Στατιστικά» προτείνει να τηρούνται από τις σχολικές βιβλιοθήκες οι παρακάτω «**στατιστικές κατηγορίες**»

### **Παράδειγμα γυμνασίου**

A' γ/σίου Αγόρια  
A' γ/σίου Κορίτσια  
B' γ/σίου Αγόρια  
B' γ/σίου Κορίτσια  
Γ' γ/σίου Αγόρια  
Γ' γ/σίου Κορίτσια  
Απόφοιτοι ή Καλάθι  
Εκπαιδευτικοί γ/σίου άνδρες  
Εκπαιδευτικοί γ/σίου γυναίκες  
Βοηθητικό προσωπικό σχολείου (διοικητικοί κ.α)

### **Παράδειγμα Ενιαίου Λυκείου**

A' λυκείου Αγόρια  
A' λυκείου Κορίτσια  
B' λυκείου Αγόρια  
B' λυκείου Κορίτσια  
Γ' λυκείου Αγόρια  
Γ' λυκείου Κορίτσια  
Απόφοιτοι ή Καλάθι  
Εκπαιδευτικοί λυκείου άνδρες  
Εκπαιδευτικοί λυκείου γυναίκες  
Βοηθητικό προσωπικό σχολείου (διοικητικοί κ.α)

**Παράδειγμα συστεγαζόμενου Γυμνασίου & Ενιαίου Λυκείου**

α' γ/σίου Αγόρια

α' γ/σίου Κορίτσια

β' γ/σίου Αγόρια

β' γ/σίου Κορίτσια

γ' γ/σίου Αγόρια

γ' γ/σίου Κορίτσια

Α' λυκείου Αγόρια

Α' λυκείου Κορίτσια

Β' λυκείου Αγόρια

Β' λυκείου Κορίτσια

Γ' λυκείου Αγόρια

Γ' λυκείου Κορίτσια

Απόφοιτοι ή Καλάθι

Εκπαιδευτικοί γ/σίου άνδρες

Εκπαιδευτικοί γ/σίου γυναίκες

Εκπαιδευτικοί λυκείου άνδρες

Εκπαιδευτικοί λυκείου γυναίκες

Βοηθητικό προσωπικό γ/σίου (διοικητικοί κ.α)

Βοηθητικό προσωπικό λυκείου (διοικητικοί κ.α)